

# *Ferienwohnung am Teich*



**Beate und Jürgen Pötter**  
**Südkirchener Str. 71**  
**59379 Selm**

Tel. 02592/21670

email: [BeatePoetter@web.de](mailto:BeatePoetter@web.de)

# Preise

Der Mietpreis unserer Ferienwohnung beträgt 50,00 € pro Tag bei Belegung mit maximal 2 Personen.

Jede weitere Person 6,00 € pro Tag.

Bei Anmietung einer Wohnung von mehr als 7 Tage reduziert sich der Preis ab dem 8. Tag um 10 € pro Tag.



Im Preis enthalten sind Bettwäsche, Hand- und Trockentücher, sämtliche Nebenkosten sowie die Endreinigung.

Weitere Informationen entnehmen Sie bitte unserer Homepage  
**[www.ferienwohnung-am-teich-selm.jimdo.com](http://www.ferienwohnung-am-teich-selm.jimdo.com)**

## Lage

Das Ferienhaus liegt am Südostrand des Münsterlandes an der 100 Schlösser Route in einem Landschaftsschutzgebiet etwa 1,5 km nordöstlich von Selm.

Die Wohnung befindet sich im Erdgeschoss unseres Klanghauses. Außer Ihnen wohnt niemand in dem Ferienhaus.

In der näheren Umgebung finden Sie Bäckereien, zwei Apotheken, mehrere Supermärkte (Edeka, Rewe, Lidl) und andere Geschäfte.



Der Bahnhof ist etwa 2 km entfernt an der Bahnstrecke Dortmund Enschede. Von hier erreichen Sie im Stundentakt Dortmund und Städte des Westmünsterlandes (Dülmen, Coesfeld und Ahaus)- Zudem können Sie bei Umstieg in Dülmen Münster und Städte des nördlichen Ruhrgebiets (Haltern, Recklinghausen, Gelsenkirchen und Essen) erreichen.

Sollten Sie mit der Bahn anreisen, ist eine Abholung von der Bahn nach telefonischer Absprache möglich.

# Unsere Ferienwohnung

Die Wohnung besteht aus

- einer voll eingerichteten Küche,
- einem Bad mit einer großen Dusche und einer Badewanne,
- einem Schlafzimmer mit großem Doppelbett und
- einem Wohnzimmer mit einem Schlafsofa und einem Flachbildfernseher mit Satellitenempfang.

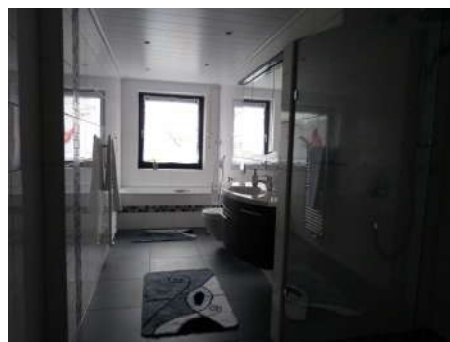
Sie ist ideal geeignet für zwei bis drei Personen (z.B. Familie mit Kind).



**Wohnzimmer**



**Schlafraum**



**Badezimmer**

Zur Wohnung gehören eine große Terrasse, ein Abstellplatz und eine Garage, in der Sie bei Bedarf auch Ihre Fahrräder abstellen können.

In unmittelbarer Nähe befindet sich auch ein großer Teich. Hier können Sie sich ungestört entspannen und die Natur beobachten.



**Schlafraum**



**Badezimmer**

